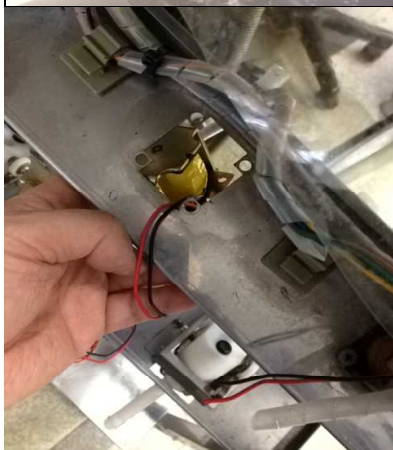




故障した電磁弁は、下からナット4個を外し、下半分を取り除いた後、上半分(電磁石部)を外します。
このままでは作業しづらいので、電磁弁が付いている板とノズルが付いている板のビスを外し、下方へ全体を移動させます。
プラスドライバーで4本のビスを外し、上半分を取り除きます。



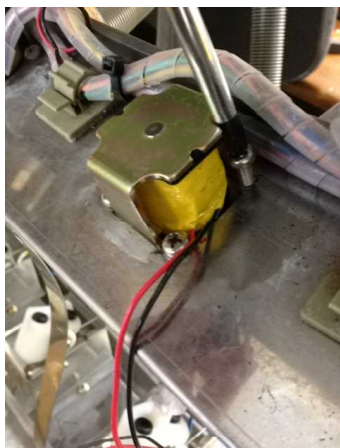
新たに取り付ける電磁弁を上と下とに分離します。



電磁石部を下から入れて、4本のビスで固定します。
この際、赤と黒のリード線も穴の下からくぐらせる事



板と電磁石の隙間からリード線を出します。



ビス4本で電磁石を固定する



新しい電磁石の線を旧機の線と結線する



二本の線を結線し、絶縁テープを巻く



電磁弁下部を取り付ける
その際、弁おさえバネをなくさないようにする事
ナット4個で下部を固定したら完成です。